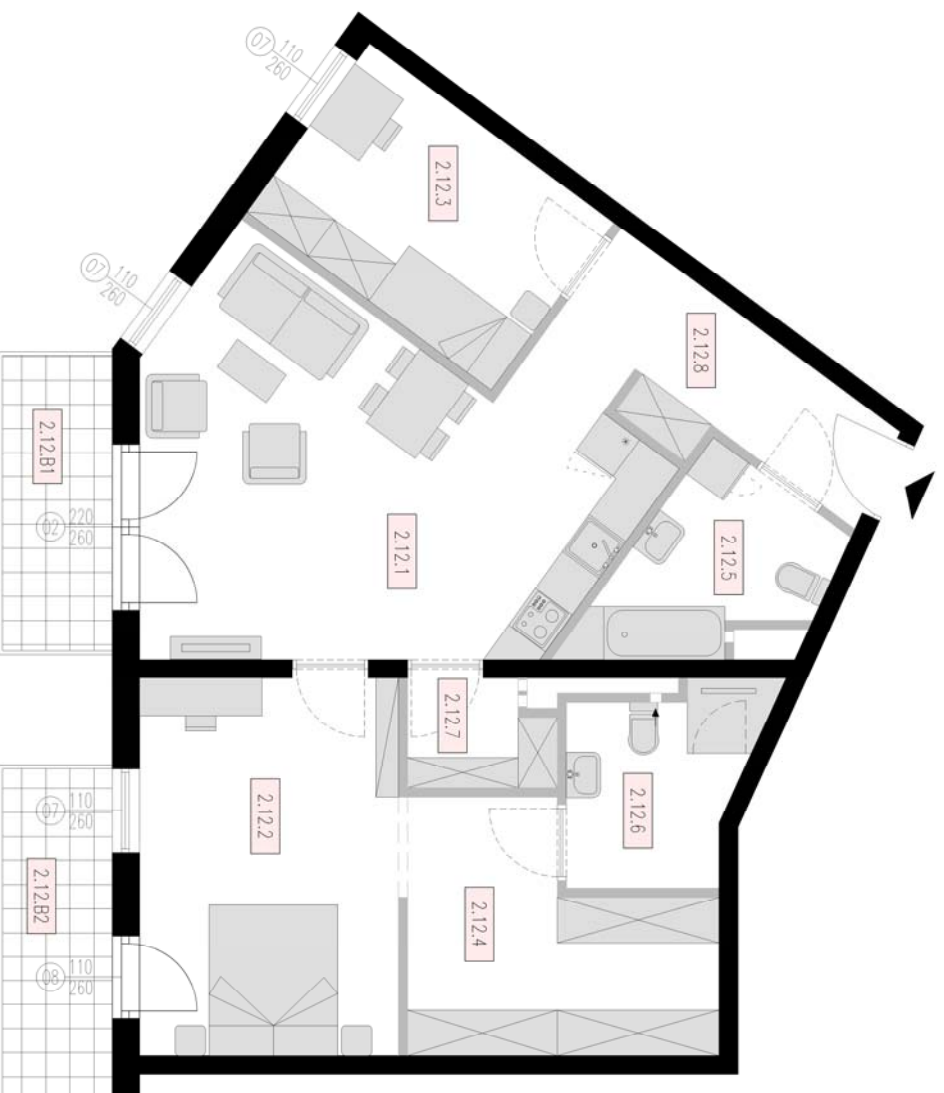


MIESZKANIE NR 12 - II PIĘTRO

NR POMIESZCZENIA	NAZWA POMIESZCZENIA	POWIERZCHNIA
2.12.1	SALON Z ANEKSEM	27,84 m ²
2.12.2	POKÓJ	17,10 m ²
2.12.3	POKÓJ	11,00 m ²
2.12.4	GARDEROBA	11,26 m ²
2.12.5	ŁAZIENKA	6,15 m ²
2.12.6	ŁAZIENKA	5,95 m ²
2.12.7	SPIŻARNIA	2,62 m ²
2.12.8	PRZEDPOKÓJ	8,17 m ²
2.12.B1	BALKON 1	5,65 m ²
2.12.B2	BALKON 2	6,28 m ²
POWIERZCHNIA MIESZKANIA		96,99 m²



1. Wymiary pomieszczeń, lokalizację przyczołów sanitarnych, rozmieszczenie punktów instalacyjnych itp. podano zgodnie z projektem budowlanym. Mogą wystąpić niewielkie różnice wymiarów i usytuowania elementów powstałe w trakcie realizacji prac budowlanych. Podane wymiary są wymiarami w świetle pionowych przegród (ścian) w stanie surowym.
2. Powierzchnia użytkowa lokalu jest określona na podstawie Rozporządzenia Ministra Transportu, Budownictwa i Gospodarki Morskiej z dn. 25.04.2012 r. w sprawie szczegółowego zakresu i formy projektu budowlanego (Dz.U. z 2012 r. Poz. 462 ze zm.), zgodnie z zasadami zawartymi w Polskiej Normie PN-ISO-9836:1997. tj. powierzchnia użytkowa lokalu jest obliczana w metrach kwadratowych z dokładnością do dwóch miejsc po przecinku, dla wymiarów lokalu w stanie wykończonym na poziomie podłogi, nie licząc listew przypodłogowych, progów itp. Do powierzchni użytkowej lokalu wlicza się powierzchnie elementów nadających się do demontażu (ruro, kanały, ścianki działowe), nie są wliczane powierzchnie otworów na drzwi i okna oraz nisze w elementach zamkniętych.
3. Przedstawiona na rzucie aranżacja ma charakter przykładowy, umeblowanie nie stanowi wyposażenia nabywanego lokalu.